

SERIE P826



II 2GD c IIB TX



PRESSIONE IDRAULICA: 5 - 2760 BAR
HYDRAULIC PRESSURE: 5 - 2760 BAR



VERSIONE PER OLIO E PER ACQUA
OIL AND WATER WORKING APPLICATION



VERSIONI PER AGENTI AGGRESSIVI E/O CORROSIVI
VERSIONS SUITABLE FOR AGGRESSIVE AND CORROSIVE AGENTS



VERSIONE MANUALE CON VOLANTINO
MANUAL VERSION WITH HANDWHEEL



VERSIONE CON COMANDO PNEUMATICO A DISTANZA
PNEUMATIC REMOTE CONTROL VERSION



DISPONIBILE A RICHIESTA
AVAILABLE ON DEMAND



CARATTERISTICHE

Pompa pneumoidraulica con pistone a doppio effetto e pompante idraulico a semplice effetto può essere impiegata in circuiti ad alta pressione per prove di pressurizzazione, resistenza e deformazione materiali, test di laboratorio in genere. Azionabile con comando sul volantino della pompa (versione P826/M) o a distanza tramite comando pneumatico (versione P826/A), al raggiungimento della massima pressione idraulica si arresta, mantenendo in carico il circuito, per ripartire automaticamente qualora le condizioni d'equilibrio venissero alterate da perdite di carico dovute ad eventuali trafilamenti. La versione standard, per circuiti ad olio o in versione per acqua consente, grazie ai suoi 9 rapporti di moltiplicazione, di raggiungere pressioni d'uscita da 5 a 2760 bar e portate fino a 11,5 litri/min. Nella versione standard il serbatoio ha una capacità utile di 10 litri. A richiesta, la pompa può essere fornita con i seguenti accessori:

- serbatoi di diverse capacità
- telaio di protezione
- accessori per impianto pneumatico
- accessori per impianto oleodinamico

CHARACTERISTICS

Double-acting pneumohydraulic piston pump with single-acting hydraulic pumping cartridge, used in high-pressure circuits for pressurisation, resistance and material deformation tests, as well as laboratory tests in general. It can be controlled by means of a handwheel on the pump (P826/M version), or with pneumatic remote control (P826/A version) and cuts out when the maximum hydraulic pressure is reached, keeping the circuit pressurised, before restarting automatically if headlosses due to leakages interfere with the equilibrium. Thanks to its 9 intensification ratios the standard version with oil circuit or water version is able to achieve delivery pressures from 5 to 2760 bar, and delivery rates up to 11.5 litres/min. In the standard version the tank has a working capacity of 10 litres.

The following optional accessories are available:

- tanks of various capacities
- protective framework
- pneumatic system accessories
- hydraulic system accessories

ESEMPIO APPLICAZIONE

N.2 pompe pneumoidrauliche P826 con serbatoio da Lt 16, gruppo FR+L G3/8 flangiato, manometro M60, valvola a leva marcia-stop, volantino di messa a scarico e telaio di protezione.

APPLICATION EXAMPLE

Two P826 pneumohydraulic pumps with 16 litre tank, flanged G3/8 FR+L unit, M60 pressure gauge, lever-operated start-stop valve and dump handwheel.



DATI TECNICI / TECHNICAL DATA

Modello Model		P826-5	P826-10	P826-20	P826-42	P826-65	P826-120	P826-170	P826-265	P826-345
Rapporto di moltiplicazione Pressure ratio		1:5	1:10	1:20	1:42	1:65	1:120	1:170	1:265	1:345
Pressione nominale massima Maximum nominal pressure	bar	35	70	140	294	455	840	1190	1855	2415
Pressione dell'aria Air pressure	bar	2 ÷ 7								
Consumo aria Air consumption	NI/min	750								
Rumorosità Noise level	dB	Rumorosità misurata ad 1 metro / Noise measured at 1 meter 78 ÷ 80								
Peso pompa standard Standard pump weight	Kg	Con serbatoio Lt 10 / With 10 L tank 18								
Peso pompa con serbatoio Pump weight with tank	Kg	Con serbatoio Lt 6 / With 6 L tank 16,5								

DIAGRAMMA DELLE PRESSIONI E DELLE PORTATE / FLOW AND PRESSURE PERFORMANCE GUIDES

Pressione aria
Air inlet pressure

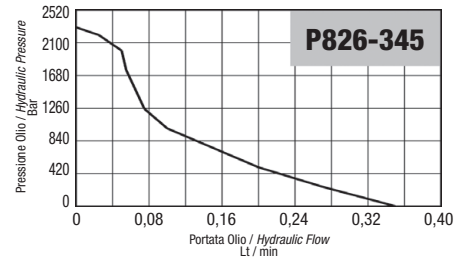
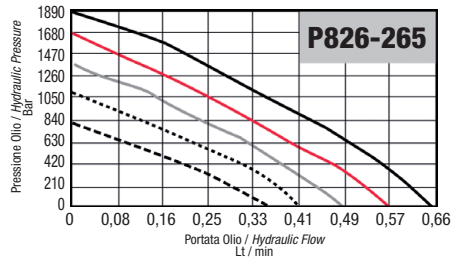
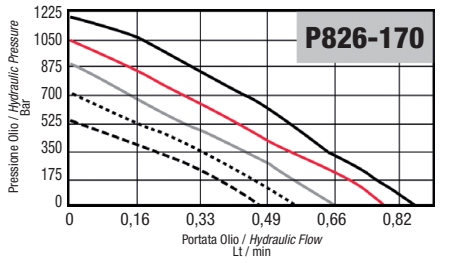
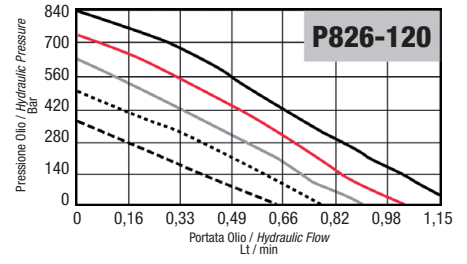
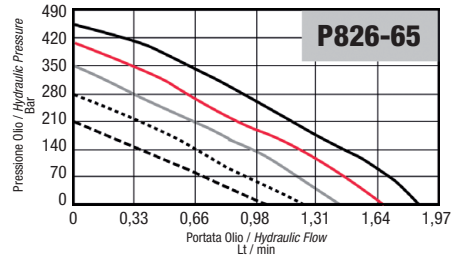
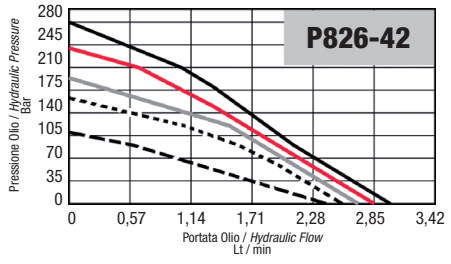
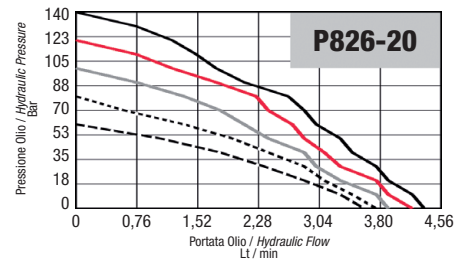
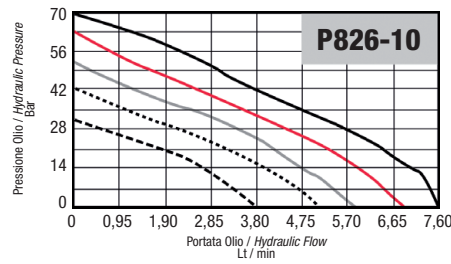
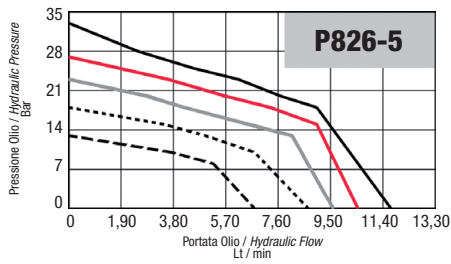
7 bar ———

6 bar ———

5 bar ———

4 bar - - - - -

3 bar - - - - -



P826

ESEMPIO DI ORDINAZIONE / ORDERING EXAMPLE

Versione / Version

-EX = Atex
II2GDcII BTX

P826-265

Modello
(vedi dati tecnici)
Model
(see technical data)

Serbatoio / Tank

-10 = Serbatoio Lt 10
(versione standard)
10 L tank
(standard version)

-6 = Serbatoio Lt 6
6 L tank

Versione / Version

/M = Versione con volantino
Version with handwheel

/A = Versione con comando
pneumatico a distanza
Version with pneumatic
remote control

/B = Pompa base
Basic pump

Fluido / Fluid

-O = Olio idraulico
Hydraulic oil

-H = Acqua
Water

P826-265-10/M-O

Esempio di ordinazione di una pompa P826-265 versione con volantino, serbatoio Lt 10 versione per olio
Ordering example of a P826-265 with handwheel and 10 L tank hydraulic oil application

ACCESSORI / ACCESSORIES

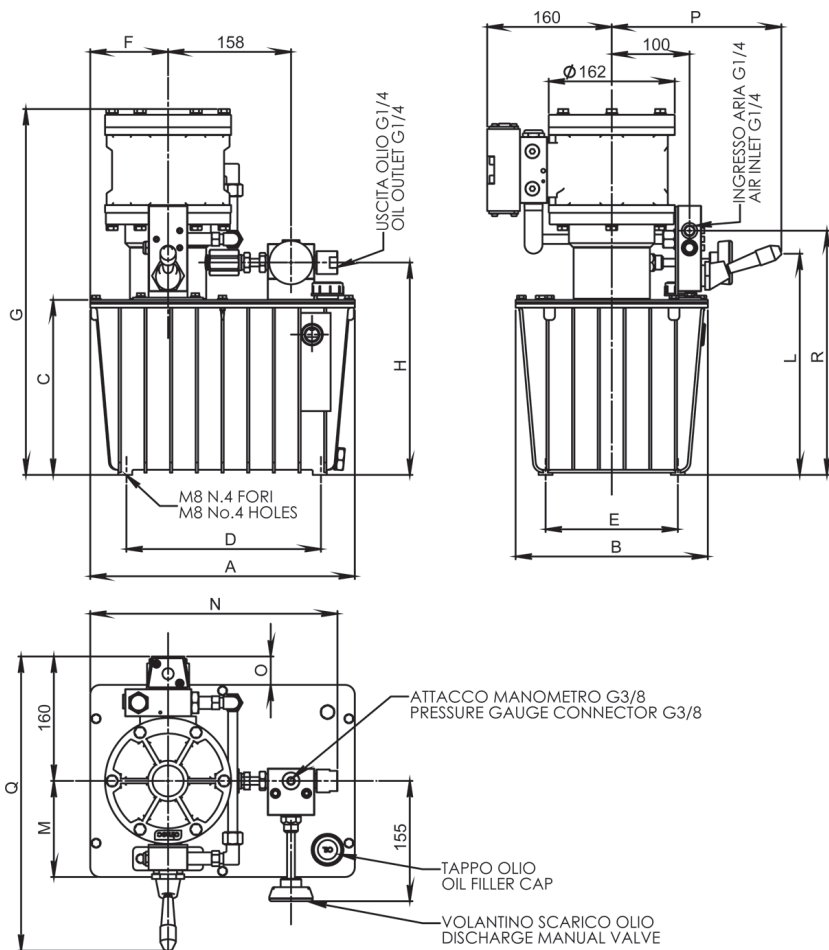
Pag./Page 87

Manometri
Pressure gauges

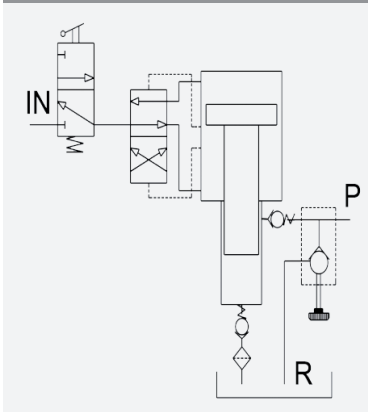
Pag./Page 101

Componenti idraulici e pneumatici
Hydraulic and pneumatic components

P826/M CON SERBATOIO DA LT 6 - 10 / P826/M WITH 6 - 10 L TANK



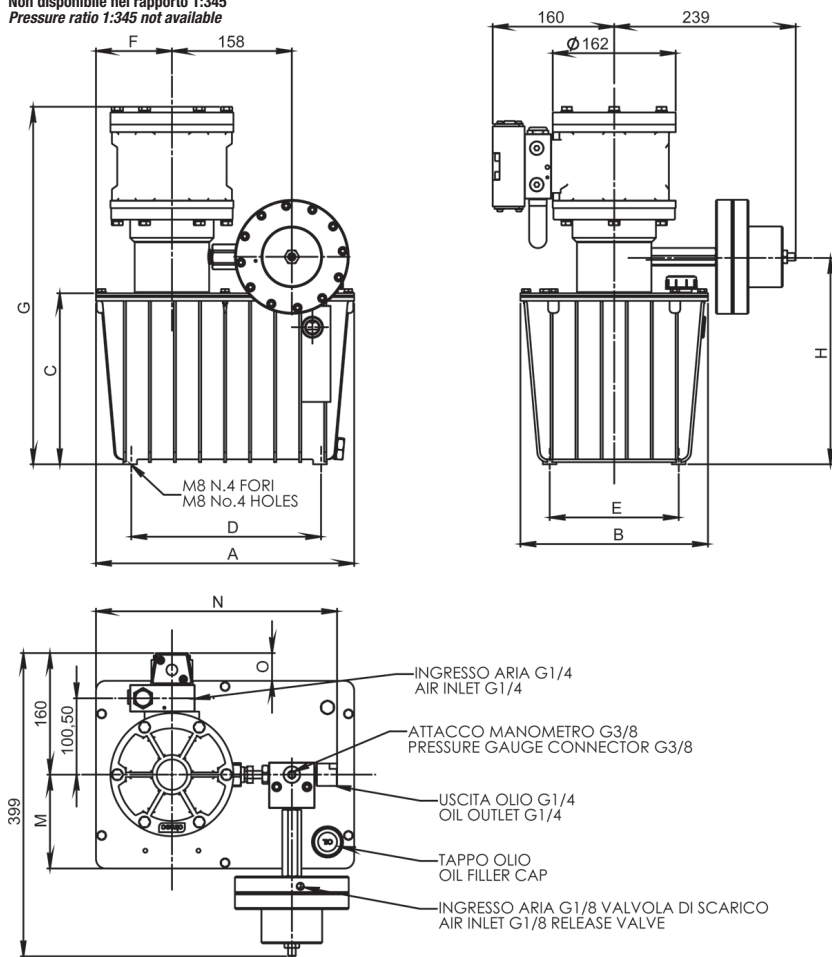
P826/M CON VOLANTINO P826/M WITH HANDWHEEL



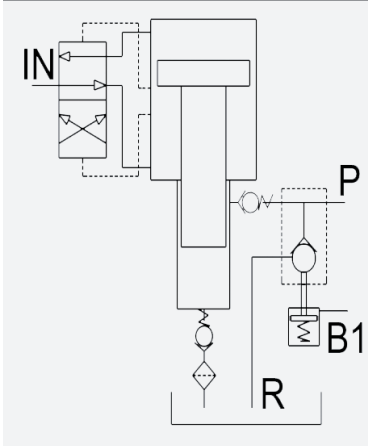
Serbatoio Tank Lt		6	10
A	mm	280	340
B	mm	200	247
C	mm	183	225
D	mm	210	250
E	mm	130	170
F	mm	70	100
G	mm	428	470
H	mm	240	264
I	mm	364	392
L	mm	267	295
M	mm	100	123,5
N	mm	288	318
O	mm	59,5	36,5
P	mm	203,5	227
Q	mm	355,5	379
R	mm	272	314

P826/A CON SERBATOIO DA LT 6 - 10 / P826/A WITH 6 - 10 L TANK

Non disponibile nel rapporto 1:345
Pressure ratio 1:345 not available

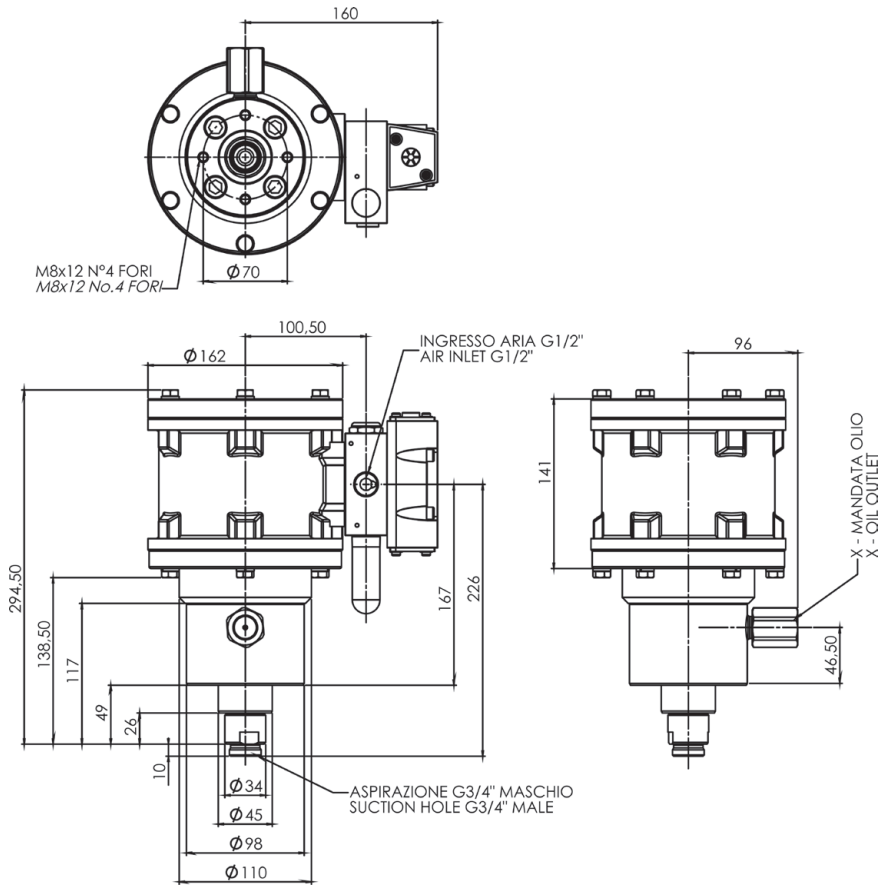


P826/A COMANDO PNEUMATICO A DISTANZA P826/A WITH REMOTE CONTROL

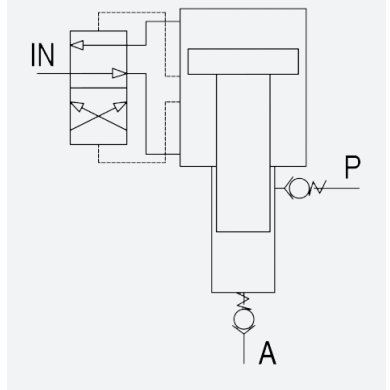


Serbatoio Tank Lt		6	10
A	mm	280	340
B	mm	200	247
C	mm	183	225
D	mm	210	250
E	mm	130	170
F	mm	70	100
G	mm	428	470
H	mm	240	264
I	mm	364	392
M	mm	100	123,5
N	mm	288	318
O	mm	59,5	36,5

P826/B POMPA BASE / P826/B BASIC PUMP



**P826/B POMPA BASE
P826/B BASIC PUMP**

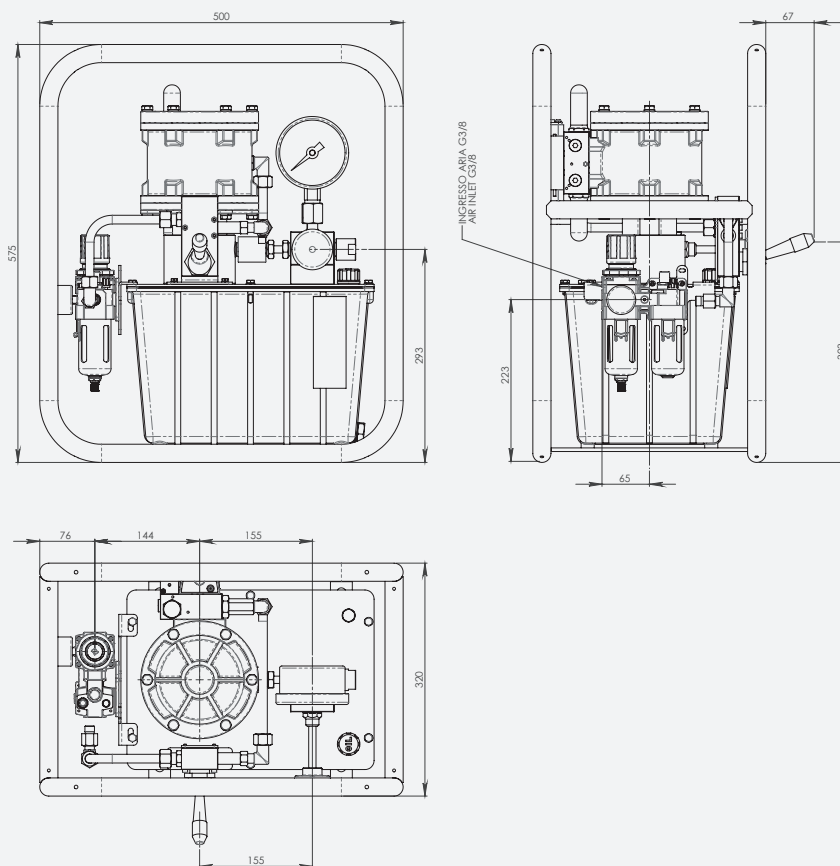


Modelli Models	P826-5 P826-10 P826-20 P826-42 P826-65	P826-120 P826-170 P826-265 P826-345
X	1/2"	1/4" BSP 120"

ESEMPIO 1 / EXAMPLE 1

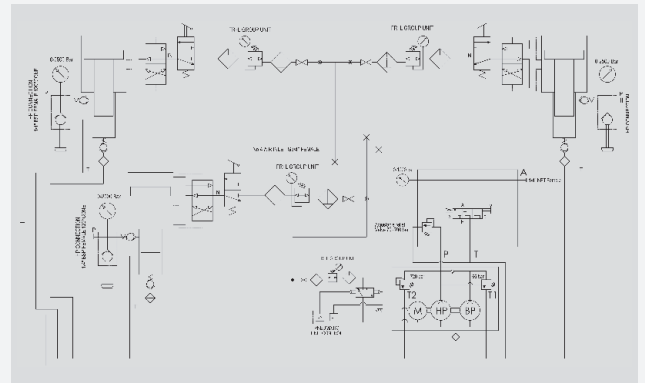
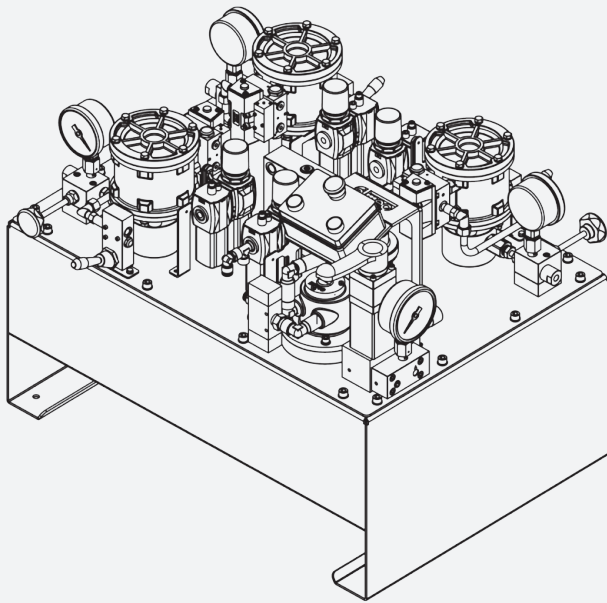
Pompa pneumoidraulica P826/M completa con serbatoio da Lt 10, valvola a leva marcia-stop, gruppo FR+L G3/8 flangiato sul serbatoio, volantino di messa a scarico, manometro d.160 scala 0-2500 bar e telaio di protezione. Peso Kg 21.

P826/M pneumohydraulic pump complete with 10 litre tank, lever-operated start-stop valve, flanged G3/8 FR+L unit, dump handwheel, pressure gauge d.160 scale 0-2500 bar and protective framework. Weight 21 Kg.



VERSIONE IDONEA ALL'USO CON
TENSIONATORI IDRAULICI
HYDRAULIC BOLT TENSIONER
SUITABLE VERSION



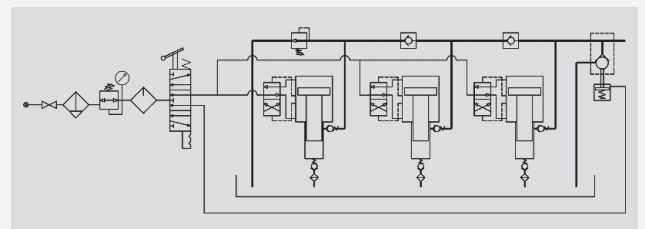
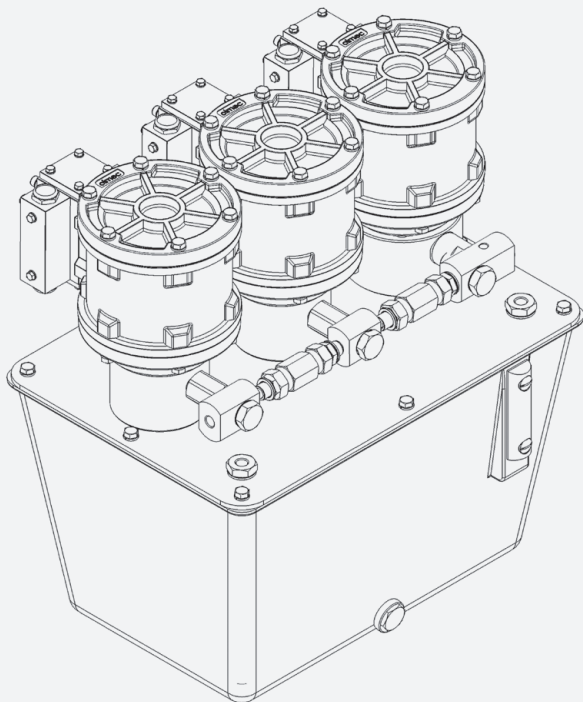


ESEMPIO APPLICAZIONE

Gruppo pneumoidraulico composto da N.3 pompe pneumoidrauliche indipendenti P826-345/M con gruppo FR+L, valvola a leva ON-OFF pompa, valvola di messa a scarico manuale, manometro M2500 e N.1 centralina a motore pneumatico E408/M-AIR-3/3G con gruppo FR+L, pulsanti ON-OFF motore, distributore idraulico a leva 3/3 e manometro M1000, il tutto assemblato su serbatoio da Lt 80. Questo gruppo consente di alimentare 3 circuiti indipendenti a semplice effetto fino a 2.000 bar e di un circuito a semplice o doppio effetto fino a 700 bar.

APPLICATION EXAMPLE

Pneumohydraulic group composed of No.3 independent pneumohydraulic pumps P826-345/M with FR+L group, ON-OFF pump lever valve, manual discharge valve, pressure gauge M2500 and No.1 pneumatic power pack units E408/M- AIR-3/3G with FR+L group, pneumatic push-buttons ON-OFF motor, hydraulic lever distributor 3/3 pressure gauge M1000, all assembled on the 80 L tank. This group allows you to power No.3 independent single-acting circuits up to 2000 bar and single or double-acting circuit up to 700 bar.



ESEMPIO APPLICAZIONE

N.3 pompe pneumoidrauliche P826 in versione per acqua rapporto 1:5 - 1:20 - 1:120 a comando simultaneo montate su serbatoio da Lt 25 e valvola di messa a scarico a pilotaggio pneumatico.

APPLICATION EXAMPLE

Three P826 pneumohydraulic pumps in water version, one with ratio 1:5, one with ratio 1:20 and one with ratio 1:120, with simultaneous control, air solenoid valve, 25 litre tank and pneumatically piloted dump valve.