



Elektrische Werte

Bemessungsstrom max. 5 A*
Durchgangswiderstand < 5 mOhm

Werkstoff

Kontakt Messing, vergoldet

Anschluss

Anschlussart Crimp
Anschlussbereich 0,05 - 0,75 mm² ¹⁾
0,10 - 0,75 mm² ²⁾
max. Litzenaußendurchmesser ø2 mm
Abisolierlänge 5 mm
Crimpeinstellungen sind individuell zu wählen

Mechanische Werte

Steckzyklen 500

Werkzeuge (nicht im Lieferumfang enthalten)

digitale Crimpzange TE Teile Nr.: C0-0235-000-000 ¹⁾
IC Ref. Nr.: C0.235.00 ¹⁾

analoge Crimpzange TE Teile Nr.: C0-0201-000-000 ²⁾
IC Ref. Nr.: C0.201.00 ²⁾

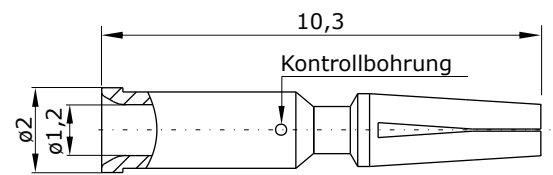
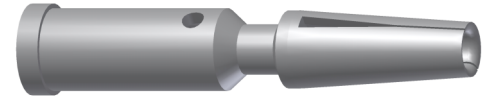
Positioniereinsatz TE Teile Nr.: C0-0258-000-000
IC Ref. Nr.: C0.258.00

Crimpen - kraftunterstützt

Crimpmaschine TE Teile Nr.: WA-1672-000-000
IC Ref. Nr.: WA10672

digitaler Crimpeinsatz, klein TE Teile Nr.: C0-0372-000-000 ¹⁾
IC Ref. Nr.: C0.372.00 ¹⁾

digitaler Crimpeinsatz, mittel TE Teile Nr.: C0-0373-000-000 ²⁾
IC Ref. Nr.: C0.373.00 ²⁾



Hauptabmessungen
Kontaktbuchse

Y6-B073-000-0DE erstelltd: 13.07.2009/Fr: geändert: 25.10.2018/KC

© 2018 TE Connectivity.

TE Connectivity, TE connectivity (logo), intercontec (logo) und speedtec sind Marken.

Auch wenn TE Connectivity (TE) bemüht ist, die Korrektheit der Informationen in diesem Beitrag sicherzustellen, übernimmt TE keinerlei Gewährleistung dafür, dass diese fehlerfrei, zutreffend, korrekt, verlässlich oder aktuell sind. TE behält sich das Recht vor, die in diesem Beitrag genannten Informationen jederzeit ohne Ankündigung zu ändern. TE weist ausdrücklich jegliche Gewährleistung hinsichtlich der in diesem Beitrag genannten Informationen zurück, einschließlich der implizierten Gewährleistung der Marktgängigkeit oder Eignung für bestimmte Zwecke. Die Maßangaben in diesem Beitrag dienen ausschließlich zu Referenzzwecken und Änderungen sind vorbehalten. Änderungen der Spezifikationen sind vorbehalten. Bitte fragen Sie TE nach den aktuellen Maßangaben und Designspezifikationen

TE Connectivity Industrial GmbH
Bernrieder Straße 15
94559 Niederwinkling, Germany
+49 9962 2002 - 0
intercontec@te.com
www.intercontec.biz



* Bei max. Anschlussquerschnitt



Contact Socket 1 mm

for : - 615/915 Insulaton Insert

TE part number: 60-0252-011-000
IC reference number: 60.252.11

Electrical Data

rated current max. 5 A*
contact resistance < 5 mOhm

Material

contact brass, gold plated

Termination

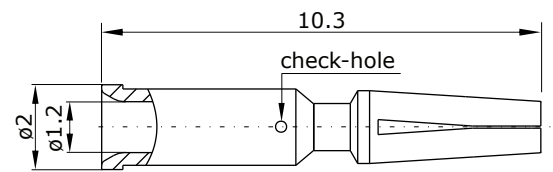
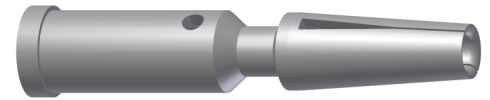
kind of termination crimp
cross-section 0.05 - 0.75 mm² ¹⁾
0.10 - 0.75 mm² ²⁾
max. outer wire diameter ø2 mm
stripping length 5 mm
crimp settings select individually

Mechanical Data

mating cycles 500

Tools (not part of product contents)

digitale crimping tool	TE part no.: C0-0235-000-000 ¹⁾ IC ref. no.: C0.235.00 ¹⁾
analog crimping tool	TE part no.: C0-0201-000-000 ²⁾ IC ref. no.: C0.201.00 ²⁾
positioner	TE part no.: C0-0258-000-000 IC ref. no.: C0.258.00
power crimping	
crimping machine	TE part no.: WA-1672-000-000 IC ref. no.: WA10672
digital crimp insert, small	TE part no.: C0-0372-000-000 ¹⁾ IC ref. no.: C0.372.00 ¹⁾
digital crimp insert, medium	TE part no.: C0-0373-000-000 IC ref. no.: C0.373.00 ²⁾



Main Dimensions
contact socket

Y6-B073-000-0EN issued: 03.05.2010/Ra; modified: 25.10.2018/KC

© 2018 TE Connectivity

TE Connectivity, TE connectivity (logo), intercontec (logo) and speedtec are trademarks.

While TE Connectivity (TE) has made every reasonable effort to ensure the accuracy of the information in this presentation, TE does not guarantee that it is error-free, nor does TE make any other representation, warranty or guarantee that the information is accurate, correct, reliable or current. TE reserves the right to make any adjustments to the information contained herein at any time without notice. TE expressly disclaims all implied warranties regarding the information contained herein, including, but not limited to, any implied warranties of merchantability or fitness for a particular purpose. The dimensions in this article are for reference purposes only and are subject to change without notice. Specifications are subject to change without notice. Consult TE for the latest dimensions and design specifications.

TE Connectivity Industrial GmbH
Bernrieder Straße 15
94559 Niederwinkling, Germany
+49 9962 2002 - 0
intercontec@te.com
www.intercontec.biz



* for max. wire cross-section