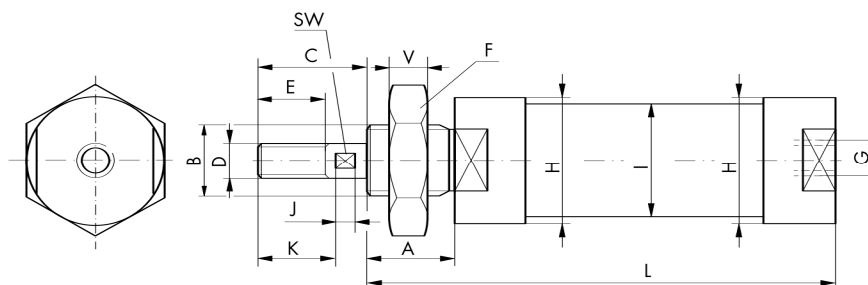


Zylinder
Messing-Zylinder
Einfachwirkend/Ausführung S
Ø 5 ... 25 mm

Cylinders
Brass Cylinders
Single Acting/Type S
Diameter 5 ... 25 mm

Kolben Ø 12, 16, 20, 25 mm

Piston diameter 12, 16, 20, 25 mm



Maßtabelle

Dimensions

Kolben Ø Piston dia. mm	Hub Stroke mm	A	B	C	D	E	F	G	H Ø	I Ø	J	K	L	M	N	O	P	Q	R	S	SW	T	V
12	12,5	11	M10	14,5	M5	12	17	M5	18	16			62,5										5
12	25	11	M10	14,5	M5	12	17	M5	18	16			86										5
12	37,5	11	M10	14,5	M5	12	17	M5	18	16			109,5										5
12	50	11	M10	14,5	M5	12	17	M5	18	16			133										5
12	62,5	11	M10	14,5	M5	12	17	M5	18	16			156,5										5
16	20	11	M18x1,5	15	M6	12	24	M5	22	20			74,5										6
16	40	11	M18x1,5	15	M6	12	24	M5	22	20			111,5										6
16	60	11	M18x1,5	15	M6	12	24	M5	22	20			148,5										6
16	80	11	M18x1,5	15	M6	12	24	M5	22	20			185,5										6
20	20	15	M22x1,5	19	M8	12	30	G1/8	27	24	4	12,5	79								7		6
20	40	15	M22x1,5	19	M8	12	30	G1/8	27	24	4	12,5	116,5								7		6
20	60	15	M22x1,5	19	M8	12	30	G1/8	27	24	4	12,5	154								7		6
20	80	15	M22x1,5	19	M8	12	30	G1/8	27	24	4	12,5	191,5								7		6
25	20	15	M24x1,5	22,5	M10	15	32	G1/8	32	29	4	16	79								7		6
25	40	15	M24x1,5	22,5	M10	15	32	G1/8	32	29	4	16	116,5								7		6
25	60	15	M24x1,5	22,5	M10	15	32	G1/8	32	29	4	16	154								7		6
25	80	15	M24x1,5	22,5	M10	15	32	G1/8	32	29	4	16	191,5								7		6

Kolben Ø Piston dia. mm	Bestell-Nr. *) Standard-Hübe (mm)										Order No. *) Standard strokes (mm)	
	10	12,5	20	25	37,5	40	50	60	62,5	80		
12		37.150.012		37.150.025	37.150.037		37.150.050		37.150.062			<- Max. Hub/stroke 62,5
16			36.150.020			36.150.040		36.150.060		36.150.080		<- Max. Hub/stroke 80
20			35.150.020			35.150.040		35.150.060		35.150.080		<- Max. Hub/stroke 80
25			34.150.020			34.150.040		34.150.060		34.150.080		<- Max. Hub/stroke 80

* Zwischenhübe sind auf Wunsch lieferbar bis zum max. Hub lt. Tabelle. Der Hub geht in die Bestell-Nr. in den letzten drei Ziffern ein.

* Intermediate strokes are optionally available up to a max. stroke (see techn. table). The stroke appears as the last three digits in the order no.

Beispiel:

36. 1 50. 060
Kennzahl ew S Hub
f. Kolben Ø mm

Example:

36. 1 50. 060
key for sa S stroke
piston dia. mm