

## Rückschlagventil 5110 / 5114

mit Gewinde- / Anschweissenden in Edelstahl

## ***Soupape de retenue 5110 / 5114***

*avec raccords à taraudés ou à embouts à souder en acier inoxydable*



# Rückschlagventil 5110 / 5114

mit Gewinde- / Anschweissenden in Edelstahl

## Soupape de retenue 5110 / 5114

avec raccords à taraudés ou à embouts à souder en acier inoxydable

### Technische Daten

<b>Betriebsdruck</b> .....	gemäss Diagramm
<b>Öffnungsdruck</b> .....	gemäss Tabelle
<b>Temperaturbereich</b> .....	gemäss Diagramm
<b>Gehäuse</b> .....	Edelstahl 1.4404
<b>Gehäusedichtung</b> .....	PTFE
<b>Ventilteller</b> .....	Edelstahl 1.4404
* <b>Ventiltellerdichtung</b> .....	PTFE
<b>Ventilfeder</b> .....	Edelstahl 1.4404
<b>Anschlussflanschen</b> .....	Edelstahl 1.4408
<b>Anschluss</b> .....	Gewinde nach ISO 7-1

\* Andere Dichtungen auf Anfrage

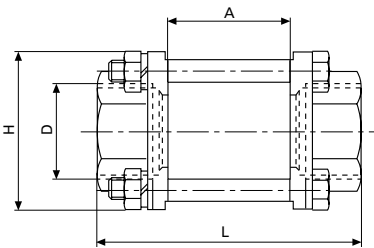
### Caractéristiques techniques

<b>Pression de service</b> .....	selon diagramme
<b>Pression d'ouverture</b> .....	selon tableau
<b>Plage de température</b> .....	selon diagramme
<b>Corps</b> .....	acier inox 1.4404
<b>Joint de corps</b> .....	PTFE
<b>Plateau de soupape</b> .....	acier inox 1.4404
* <b>Joint de soupape</b> .....	PTFE
<b>Ressort de soupape</b> .....	acier inox 1.4404
<b>Brides de raccords</b> .....	acier inox 1.4408
<b>Raccords</b> .....	filetage selon ISO 7-1

\* Des autres joints sur demande

### Typ 5110 ...

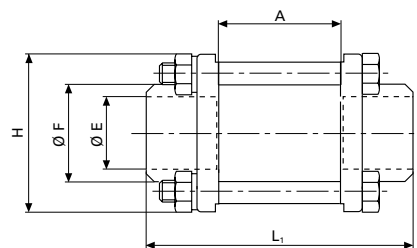
mit Gewindeenden  
à taraudés



D"	H	A	L	PN
1/4	46	24	62	64
3/8	46	24	62	64
1/2	46	24	72	64
3/4	51	24	73	40
1	64	34	85	40
1 1/4	73	43	107	25
1 1/2	83	47	113	25
2	97	57	128	25
2 1/2	130	57	157	16

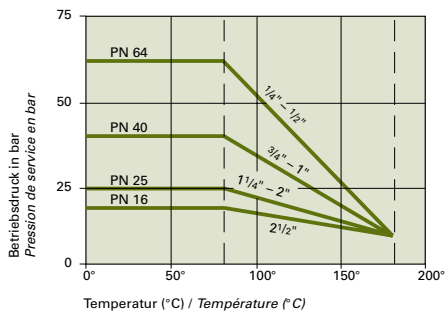
### Typ 5114 ...

mit Anschweissenden  
à embouts à souder



D"	F	E	H	A	L <sub>1</sub>	PN
1/4	18	9	46	24	67	64
3/8	18	13	46	24	67	64
1/2	22	15	46	24	72	64
3/4	27	21	51	24	82	40
1	36	26	64	34	95	40
1 1/4	43	35	73	43	107	25
1 1/2	50	41	83	47	117	25
2	63	52	97	57	138	25
2 1/2	77	66	130	57	162	16

### Druck-Temperaturgrenzen / Pression et température de service



### Öffnungsdrücke

#### Pression d'ouverture

1/4" - 3/4"	0,10 bar
1" - 2"	0,15 bar
2 1/2"	0,20 bar

### Auf Anfrage / sur demande:

- Anschweissenden nach ISO
- Abnahmeprüfzeugnis 3.1

- Embouts à souder selon ISO
- Certificat matière 3.1

Technische und massliche Änderungen vorbehalten. / Sous réserve de modifications techniques et de cotes.